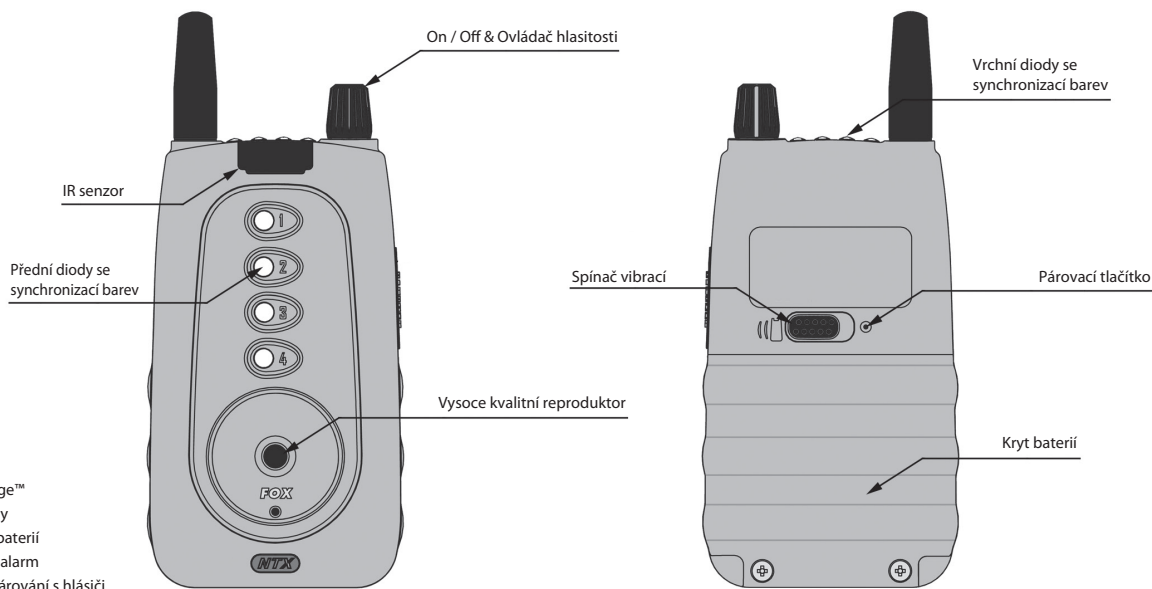


**Vlastnosti**



- Ultra-Long Range™
- Digitální obvody
- Malá spotřeba baterií
- Protikrádežový alarm
- Jednoduché spárování s hlásiči

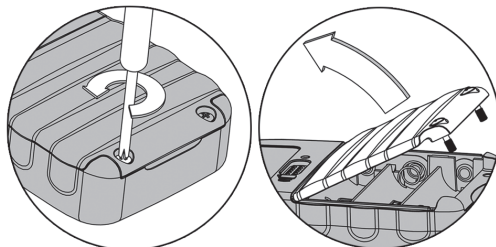
**On / Off & Ovládač hlasitosti**

- Chcete-li přístroj zapnout, otočte kolečkem na ON - uslyšíte cvaknutí a všechny LED diody probliknou.
- Pro zvýšení hlasitosti otáčejte ovládačem ve směru hodinových ručiček.
- Pro vypnutí přístroje otočte ovládačem úplně proti směru hodinových ručiček až na pozici OFF.



**Vložení baterií**

1. Při vkládání nových baterií mějte přístroj vypnutý
2. Pomocí křížového šroubováku odšroubujte dva šrouby krytu baterie.
3. Zvedněte kryt baterií.
4. Opatrně vyjměte baterie. Vložte nové baterie a ujistěte se správnou polaritou.
5. Znovu upevněte kryt pomocí šroubků.



**Upozornění na slabé baterie**

LED diody na příposlechu budou žlutě svítit přibližně každých 10 sekund, když budou baterie slabé nebo vybité.



NIKDY neutahujte šrouby nadměrnou silou. Může to vést k poškození závitu šroubu.

**Párování se signalizátory**

Při prvním použití příposlechu je potřeba "registrovat" hlásiče, které budou používány s příposlechem a tak získají unikátní identifikační kód.

Před zahájením tohoto párování se ujistěte, že jsou hlásiče vypnuty (poloha OFF). Pak můžete pokračovat v následujících krocích:-

1. Zapněte svůj NTX příposlech.

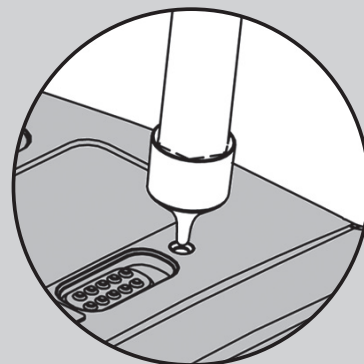
2. Za pomoci dodávané pomůcky zmáčkněte párovací tlačítko umístěné na zadní straně příposlechu.

3. LED dioda číslo 1 problikne žlutě.

4. Nyní postupně zapínejte své signalizátory v pořadí, ve kterém je chcete spárovat.

5. Jakmile skončíte s procesem párování, jednoduše příposlech vypněte nebo zmáčkněte a držte zmáčknuté párovací tlačítko, dokud příposlech nepřestane svítit.

Jestliže chcete změnit pořadí vašich hlásičů nebo přidat další hlásič, jednoduše zopakujte proceduru popsanou výše.



## Jak docílit co nejlepšího výkonu NTX příposlechu

Provozní dosah NTX příposlechu, stejně jako jiných rádiových systémů, je značně závislý na způsobu použití a může být negativně ovlivněn polohou jak přijímače, tak i vysílače. Okolní terén, převládající atmosférické podmínky a přítomnost rušivých signálů, toto vše ovlivňují.

Chcete-li získat co nejlepší výkon, doporučujeme -

- Držet NTX co nejvýše nad zemí jak jen to jde - pokud jej máte umístěn na sobě, dbejte prosím na to, aby byl umístěn co nejvýše a z vnější strany oblečení.
- Snažte se držet volný prostor mezi příposlechem a hlásiči - překážky jako stromy, budovy, apod. mohou způsobit ztrátu signálu, nebo odraz signálu, což vytvoří "hluchá místa".

- Nevkládejte NTX do kapes společně s mobilním telefonem, či jiným elektronickým výrobkem.

- Ujistěte se, že jak v příposlechu, tak i v hlásičích jsou dobré baterie.

Pokud jsou dodrženy výše uvedené rady, docílíte provozní vzdálenosti až 500 metrů. Všechny výše uvedené rady se stávají méně důležité, pokud je dosah signálu omezen. Systém používejte odpovědně - NTX příposlech je vybaven velkým dosahem z důvodu maximální spolehlivosti na kratší vzdálenosti a NE kvůli tomu, aby uživatelé odcházeli na velkou vzdálenost od prutů a nechávali je bez dozoru.

## Protikrádežový Alarm

Jestliže se signalizátor vypne, příposlech spustí zvukovou signalizaci a také začne žlutě svítit příslušná LED dioda. (Příposlech začne také vibrovat, pokud jsou vibrace zapnuté). Například pokud jste vzdálen od prutů, uslyšíte tři pípnutí a vidíte na příposlechu svítit LED diodu, někdo jiný právě vypnul Váš signalizátor.

## Požadované baterie

Příposlech NTX požaduje 3ks LR6 AA 1.5V Alkalických baterií. Použití velmi kvalitních baterií je základ pro to, aby vydržely co nejdéle.

Pro snížení rizika vytečení baterií:



NEMIXUJME nové baterie se starými  
NEMIXUJME různé druhy baterií

## Infra červené okno (IR)

Příposlech je opatřen touto součástí pro docílení kompatibility s další generací Fox produktů.



## Varování

- Nezapínejte LED diody či reproduktor v blízkosti lidí či zvířat a jejich očí a uší.
- Ukládejte mimo dosah dětí a zvířat.
- Zabraňte pádům a tvrdým nárazům do Micron přístroje.
- Používejte jen doporučené baterie a doplňky.

## Poznámky

---

---

---

---

---

---

---

---

---

---

## Záruka & Registrace produktu

Registrujte svůj Fox produkt online na [www.foxint.com](http://www.foxint.com). Získáte Zákaznické číslo a Záruční referenční číslo a ty si prosím uchovejte či poznamenejte. Podmínky záruky naleznete kdykoliv online za pomoci Vašeho Zákaznického čísla.

Také je možnost vyplnit Záruční kartu přiloženou k výrobku a poté ji poslat na adresu:

Customer Care Department  
Fox International Group Ltd, UK Headquarters,  
56-58 Fowler Road, Hainault Business Park,  
Hainault, Essex, IG6 3UT



FOX, NTX a Micron jsou Registrované známky.  
Patenty v procesu.

Vyhrazujeme si právo na změnu obsahu tohoto manuálu.